



Serie plug&play WTW-units met hoog rendement warmteterugwinning (tot 92%) en EC-motoren met laag opgenomen vermogen. De unit staat garant voor een continu en gebalanceerd ventilatiesysteem dat de vochtige, muffe lucht in natte ruimtes afvoert en gefilterde, frisse lucht naar de leefruimtes aanvoert. Het geoptimaliseerde ontwerp voldoet aan de hoogste normen voor zeer hoge lektheid, goede thermische isolatie en een minimaal geluidsniveau. Dankzij de ingebouwde vochtigheidssensor wordt de luchtvochtigheid binnenshuis automatisch opgevolgd en de ventilatorsnelheid evenredig aangepast. De unit is standaard voorzien van ISO-gecertificeerde G4-groffilters (65%) bij de luchtaan- en -afvoer om de binnenkomende lucht te reinigen en de warmtewisselaar te beschermen. Voor een hogere luchtkwaliteit kunt u optioneel een F7-filter (ePM1 70%) installeren in de buitenlucht-aanzuig. De ingebouwde 100% bypass kan zowel automatisch als handmatig worden bediend. De bypass is bijzonder nuttig wanneer de binnentemperatuur hoger is dan de buitentemperatuur en vrije koeling de voorkeur verdient.



Gelijkwaardigheidsverklaring beschikbaar,  $f_{ctrl}$  vanaf **0,46**



ONTWORPEN VOOR EENVOUDIGE INSTALLATIE

### MONTAGEVRIENDELIJK

Een veelzijdig product dat gemakkelijk kan worden geïnstalleerd. Configuratie links of rechts kan eenvoudig ter plaatse worden gewisseld. Met behulp van de verschillende accessoires kan de eindgebruiker de functies van het systeem aan zijn specifieke behoeften aanpassen.

### Kenmerken:

- Hoog rendement tegenstroomwarmtewisselaar.
- EC-motoren met laag opgenomen vermogen.
- Minimaal geluidsniveau.
- Automatische/handmatige bypass.
- Mogelijkheid voor luchtaansluiting aan de onderkant.
- Montagevriendelijk.
- Gebruiksvriendelijk.
- Eenvoudig instelbaar.
- Modulair:
  - Geïntegreerde voor-verwarming batterij (optioneel).
  - Servoflow module voor constant luchtvolume (optioneel).
  - Geïntegreerde VOC sensor (optioneel).
- Connectiviteit middels de SPCM communicatie module (optioneel).

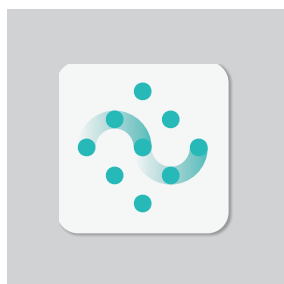


### Touchscreen

Bedrade afstandsbediening met touchscreen.

Functies:

- Eenvoudige bediening.
- Snelheidsinstellingen.
- Handmatige bypass.
- Boost-activering.
- Automatische modus.
- Alarm "filter vuil".



### Connectair

Via de optionele SPCM-module heeft de unit toegang tot Connectair, het IoT van S&P dat u op een nieuwe manier van uw ventilatie laat genieten.



### Montagevriendelijk

Eenvoudige toegang tot alle onderdelen.

### Specifieke toepassingen



Mechanische WTW-units  
Eengezinswoning



Mechanische WTW-units  
Meergezinswoning



Warmteterugwinning

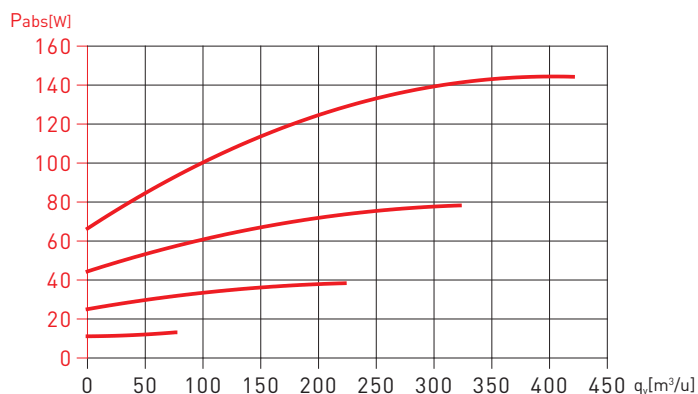
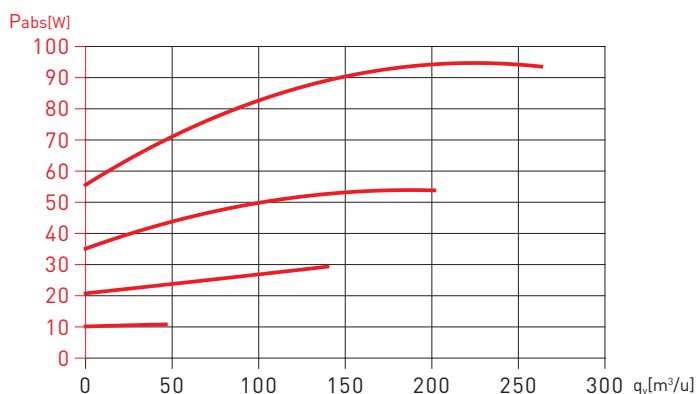
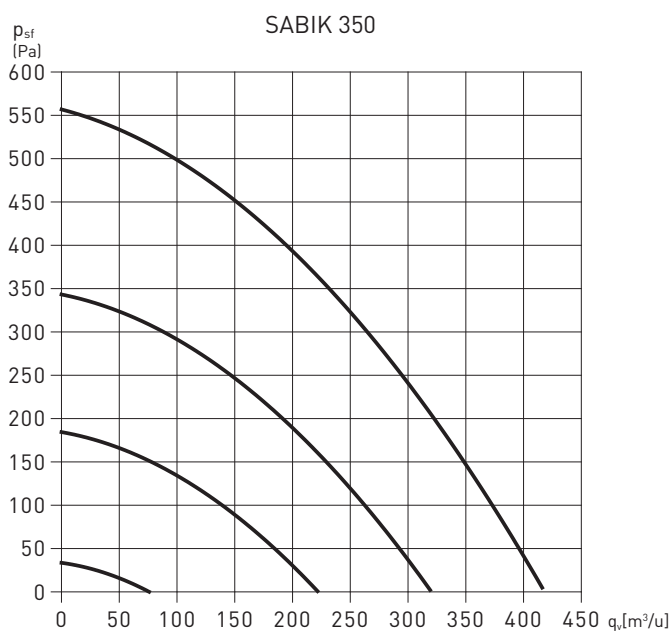
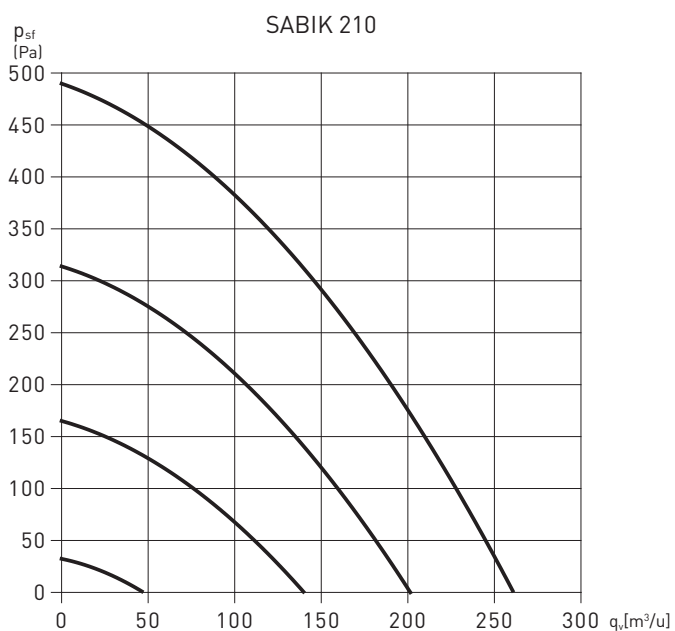
## TECHNISCHE KENMERKEN

Het is zeer belangrijk dat u controleert of de elektrische kenmerken van de motor (spanning, stroom, frequentie enz.) die op het motorplaatje staan, compatibel zijn met die van de installatie.

Model	Voeding	Maximale luchthoeveelheid bij 100 Pa (m <sup>3</sup> /h)	Geluidsdruk niveau op 1,5 m (dB(A))	Maximaal opgenomen vermogen (W)	ErP-rendement (%)
SABIK 210	230V 50/60Hz	225	36,5 (140 m <sup>3</sup> /u bij 100 Pa)	87	87
SABIK 350	230V 50/60Hz	375	37,7 (250 m <sup>3</sup> /u bij 135 Pa)	145	85
SABIK 500	230V 50/60Hz	550	43,1 (400 m <sup>3</sup> /u bij 150 Pa)	265	85

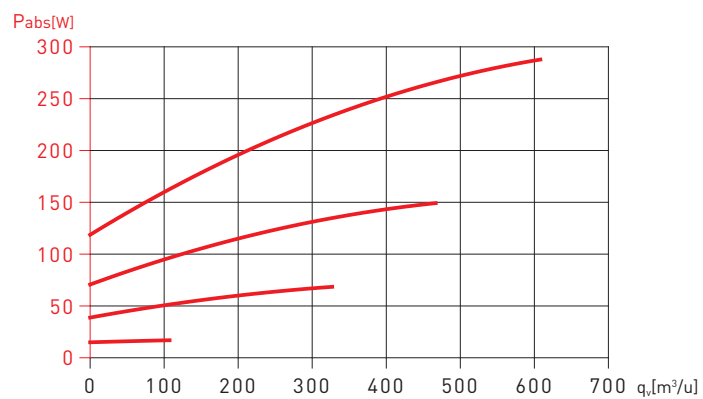
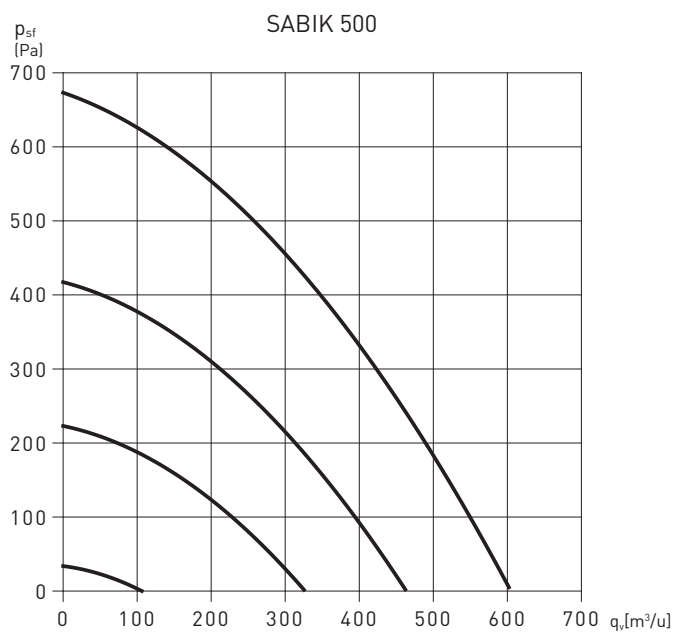
## KARAKTERISTIEKE CURVES

- $q_v$  = Luchthoeveelheid (m<sup>3</sup>/h).
- $p_{sf}$  = Statische druk in Pa.
- $P_{abs}$  = Opgenomen vermogen (W).

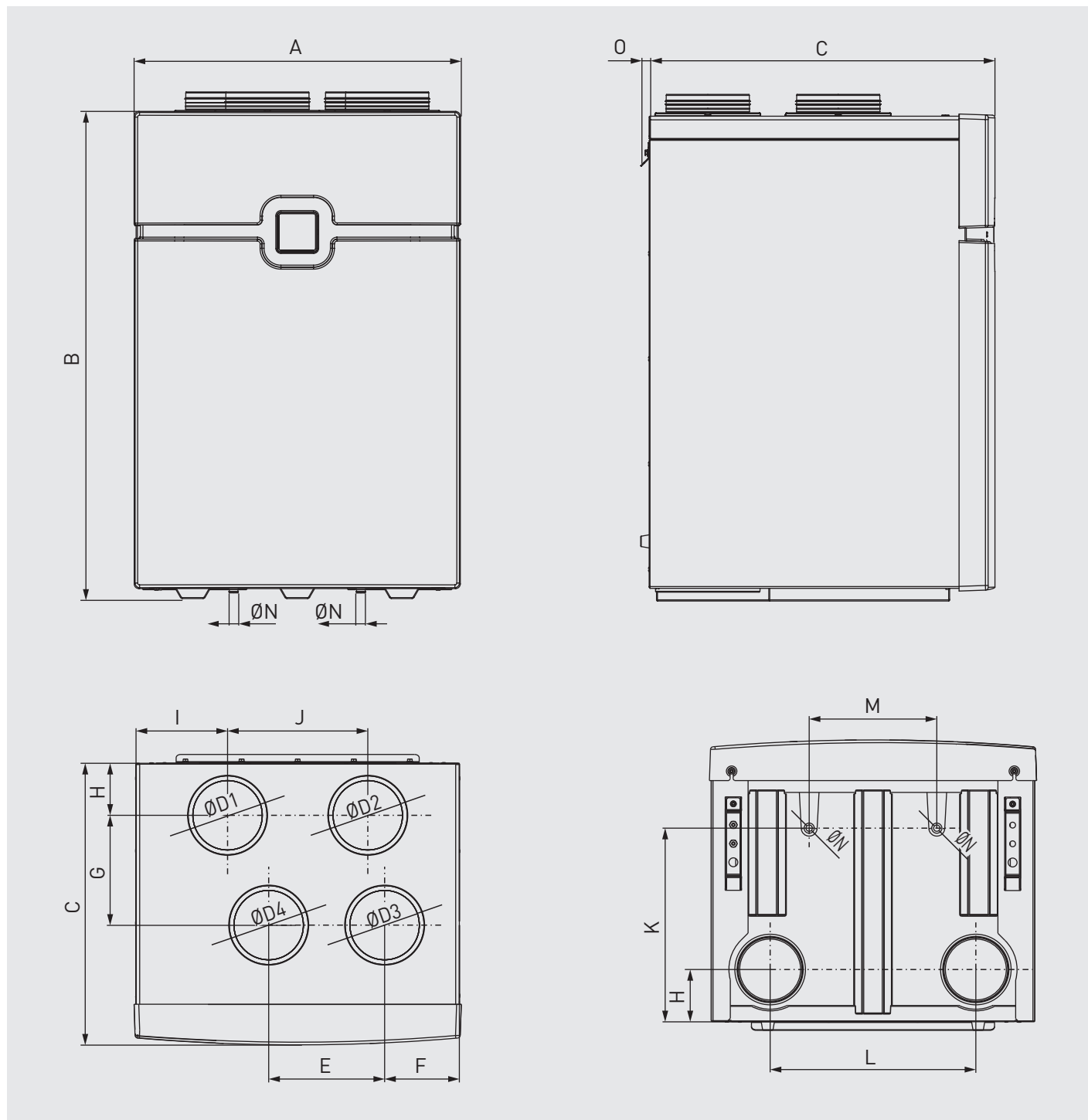


### KARAKTERISTIEKE CURVES

- $q_v$  = Luchthoeveelheid ( $m^3/h$ ).
- $p_{sf}$  = Statische druk in Pa.
- $P_{abs}$  = Opgenomen vermogen (W).



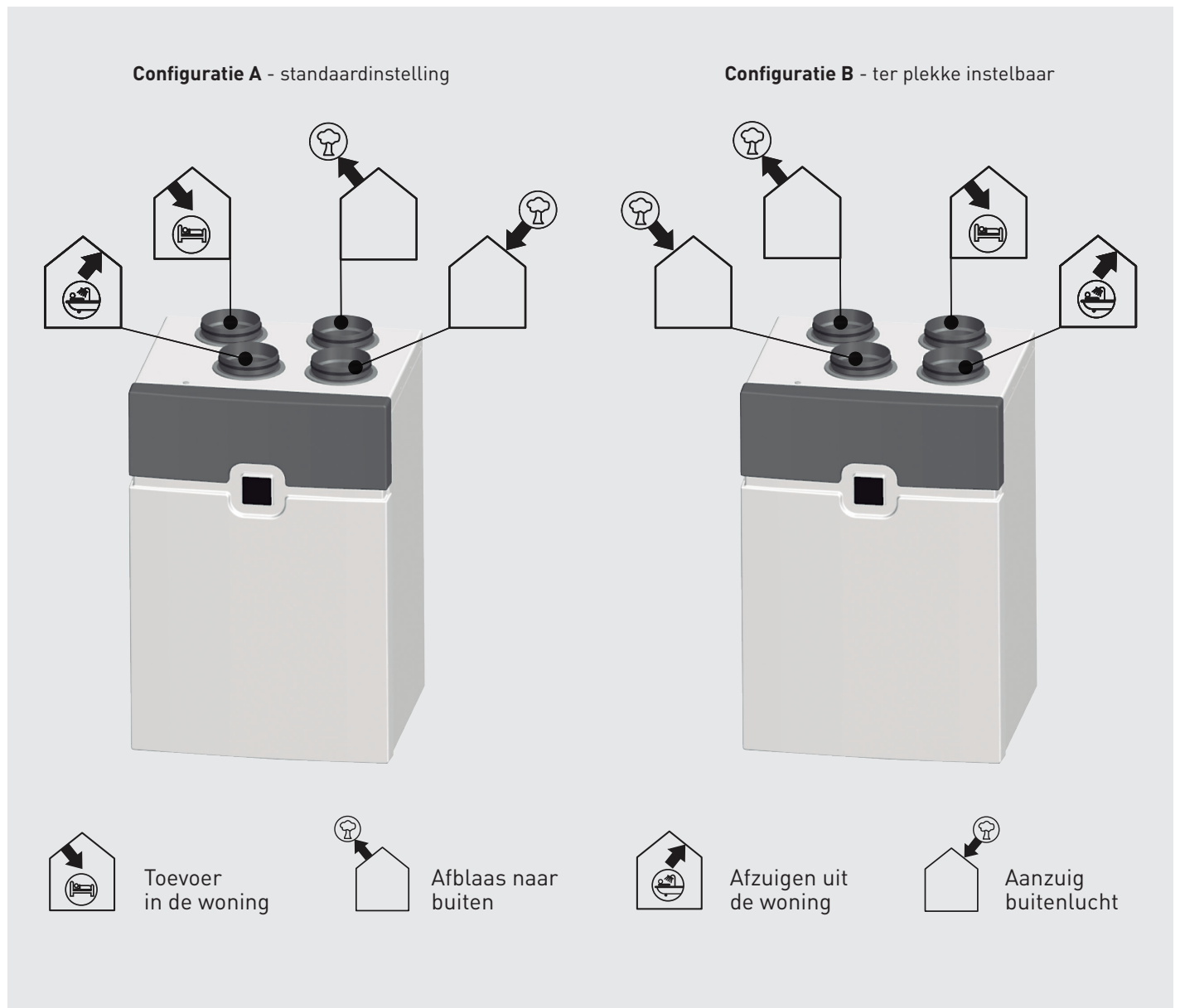
AFMETINGEN (mm)



Model	A	B	C	D1	D2	D3	D4	E	F	G	H	I	J	K	L	M	N	O
SABIK 210	600	995	460	125	125	125	125	215	125	180	94	161	215	313	392	267	21	19
SABIK 350	700	1046	603	150	150	150	150	248	160	235	111	196	300	414	440	273	21	19
SABIK 500	700	1046	753	180	180	180	180	257	153	280	126	196	300	493	440	273	21	19

**FLEXIBILITEIT**

SABIK wordt standaard geleverd met de woning-zijdige kanaalaansluitingen links (configuratie A). Op locatie kan dit eenvoudig worden gewijzigd naar rechts (configuratie B). Op de afbeeldingen hieronder ziet u de configuraties A en B.



SPECIFIEKE ACCESSOIRES SABIK



**SPCM**  
Communicatie-  
module.



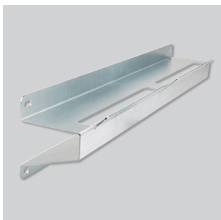
**SABIK F**  
Filtervervangingssets  
G4/G4 en G4/F7.



**SABIK-PH**  
Een elektrische  
voorverwarmer kan  
in de unit worden  
geïntegreerd.  
Plug&Play.



**SABIK-VOC**  
Er kan een VOC-  
sensor worden  
geïntegreerd in de  
unit. Plug&Play.



**SABIK-WMC**  
Wandafstandhouder.



**SABIK-NEMBUS-SF**  
Er kan een module  
voor constant volume  
worden geïntegreerd  
in de unit. Plug&Play.



**AIRSENS SABIK-CO2  
NL**  
Luchtkwaliteit-sensor  
voor vraag-gestuurd  
ventilieren. 230V  
voeding, bedrade  
communicatie.  
Tot 4 sensoren op  
1 SABIK-unit.



**AIRSENS RF SABIK-  
CO2 NL**  
Luchtkwaliteit-  
sensor voor  
vraag-gestuurd  
ventilieren. 230V  
voeding, draadloze  
communicatie  
i.c.m. ontvanger  
REC.AirSens. Tot 4  
sensoren te koppelen  
op 1 SABIK-unit.



**REC.AIRSENS**  
Ontvanger voor  
AIRSENS RF, aan te  
sluiten op de SABIK-  
unit.



**DSI**  
Droog-sifon.