



Boxventilatoren ventilatoren vervaardigd uit zwaar verzinkt plaatstaal en van binnen bekleed met vlamvertragende geluidsisolatie van melamineschuim (M1). Wordt geleverd met een afneembaar hermetisch sluitend deksel. Alle modellen voorzien van een centrifugale waaier met voorover gebogen schoepen en een IP55 aansluitdoos op afstand. Verkrijgbaar met 1-fasige motoren met 2 of 4 polen, al naar gelang het model.

#### Motoren

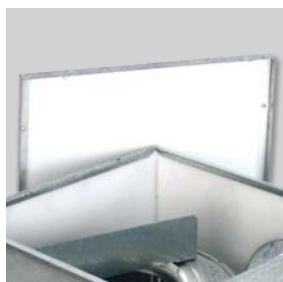
Buitenloop motoren, IP44, isolatieklasse B, met kogellagers en thermische beveiliging.

Voeding: 230V-50Hz.

Werk temperatuur -20°C to +40°C.

#### Op verzoek

Versie met extra beschermende epoxy coating.



#### Laag geluidniveau

Geluidsisolatie van 7 mm dik vlamvertragend (M1) melamineschuim.



#### Luchtdichtheid op flens:

Alle modellen beschikken over ronde aanzuig- en uitblaasflenzen met geïntegreerde rubberen afdichting.



#### Eenvoudige montage

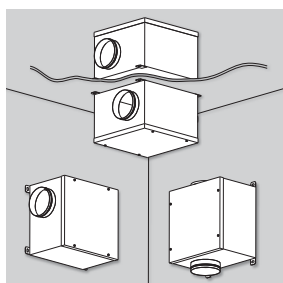
Alle modellen worden geleverd met vier montagevoeten.



#### IP55

#### Aansluitdoos op afstand

Voor eenvoudige aansluiting.



#### Montage voorbeelden

Kan gemonteerd worden in verticale, horizontale of omgekeerde stand.

## TECHNISCHE GEGEVENS

Controleer vóór het tot stand brengen van een elektrische aansluiting of de spanning en de frequentie van het lichtnet overeenkomen met de technische gegevens op het typeplaatje

Model	Toerental (rpm)	IP Bescherming	Motor-klasse	Opgenomen vermogen (W)	Maximum opgenomen stroom 230V-50Hz (A)	Luchtdebiet (m³/h)	Geluiddruk-niveau* (dB(A))	Gewicht (kg)	Toerenregelaars	
									REB	SPTM
CVB-350/125	1800	IP44	B	100	0,43	370	46	6,2	REB-1	SPTM 2-1,5
CVB-600/150-160	2200	IP44	B	260	0,85	650	53	7,3	REB-1	SPTM 2-1,5
CVB-900/200	1175	IP44	B	200	0,6	930	49	11	REB-1	SPTM 2-1,5
CVB-1100/250	1530	IP44	B	350	1,3	1.100	55	11	REB-2,5	SPTM 2-1,5

\* Geluidsdruk gemeten op 1,5 m, in bochten op 2/3 van Q<sub>max</sub>, op de inlaatzijde, en vrije uitblaas.

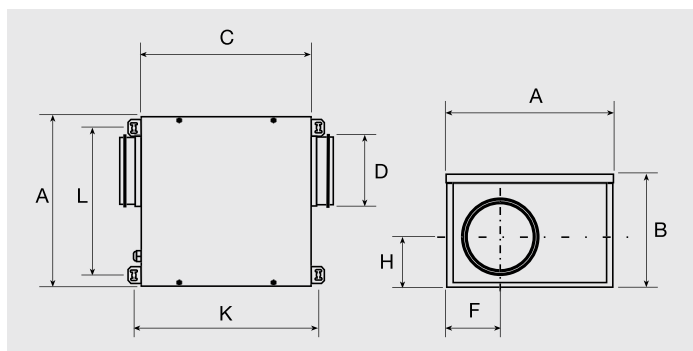
## GELUIDGEVENS

De in de Technische gegevens aangeduide geluidsniveaus zijn geluidsdrukniveaus die in een vrijveldmeting op een afstand van 1,5 m van de inlaatflens op tweederde van de maximum luchtstroom (Q<sub>max</sub>) bepaald zijn.

De tabellen rechts tonen de geluidsvermogensspectra bij tweederde van Q<sub>max</sub>, op de ventilatorinlaat en -uitlaat. Zij verschaffen ook de afgegeven geluidsdrukspectra met de inlaat en uitblaas in een kanaal.

Model		63	125	250	500	1000	2000	4000	8000
CVB-350/125	Uitlaat	35	58	57	58	63	63	59	57
	Inlaat	40	56	51	55	52	45	41	37
	Uitgestraald	41	54	49	46	43	38	31	26
CVB-600/150-160	Uitlaat	42	62	63	68	75	75	69	67
	Inlaat	45	60	57	64	60	56	51	49
	Uitgestraald	46	61	57	54	51	47	39	36
CVB-900/200	Uitlaat	46	55	57	66	69	64	62	57
	Inlaat	44	53	58	60	57	49	46	41
	Uitgestraald	47	53	55	54	49	41	37	35
CVB-1100/250	Uitlaat	45	65	63	69	71	73	69	65
	Inlaat	50	64	61	67	62	53	52	46
	Uitgestraald	49	56	47	48	39	38	36	36

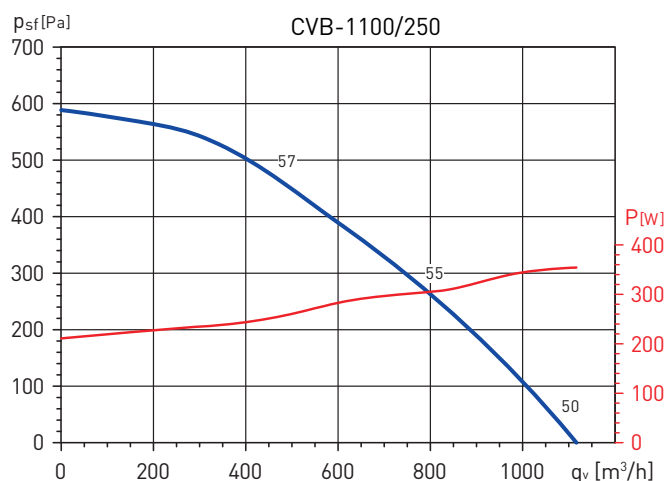
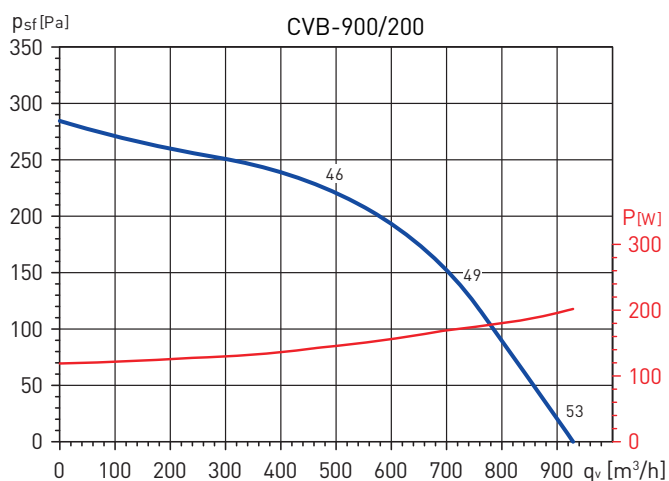
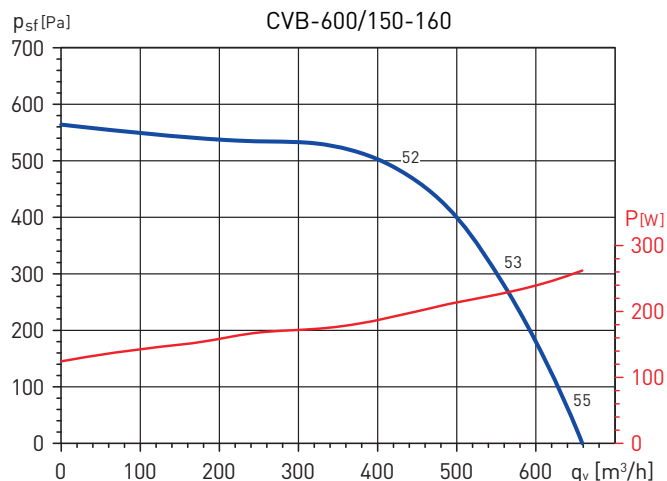
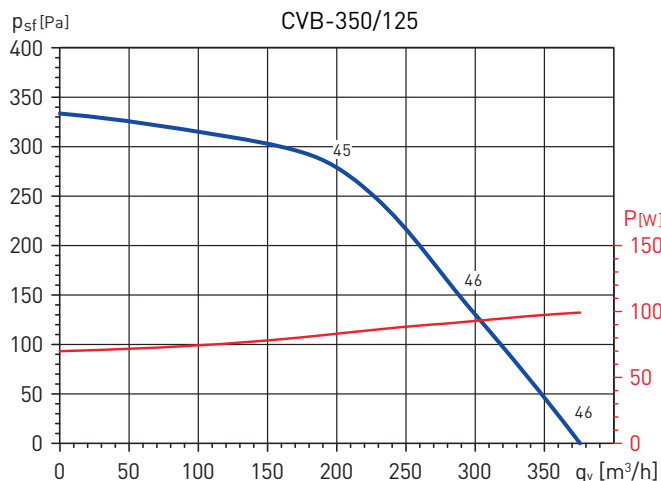
## AFMETINGEN (mm)



Model	A	B	C	ØD	F	H	L	K
CVB-350/125	308,5	213	315,5	125	97	93,7	271,6	340
CVB-600/150-160	308,5	213	315,5	150/160	97	93,7	271,6	340
CVB-900/200	431,1	246,5	421,1	200	118	117,7	394,2	445,5
CVB-1100/250	445,5	305	343,5	250	221,5	163,2	408,6	368

## GRAFIEKEN

- $q_v$ : Capaciteit in  $m^3/h$  en  $m^3/s$ .
- $p_{sf}$ : Statische druk in mmWG en Pa.
- Normale droge lucht bij 20 °C en 760 mmHg
- Rendementsgegevens in overeenstemming met ISO 5801 en AMCA 210-99 normen.
- Geluidsdruk gegevens ( $L_p$  dB(A) gemeten aan de zuigzijde, op 1,5 meter.



## MONTAGE ACCESSOIRES



**MBE**  
Elektrische kanaal  
verwarmers.



**MBW**  
Warmwater batterij.



**MFL-G4**  
Filterkasten.



**SIL**  
Ronde  
geluiddemper.



**ACOPEL F400 N**  
Rond buigzaam  
aansluitstuk.



**APC**  
Regenkap met  
vogelgaas.

**MONTAGE ACCESSOIRES**



**KSE-45**  
Neopreen trilling dempers  
(1KSE = 4 stuks).



**SPFLEX-ALU**  
Aluminium flexibele slang.



**SPFLEX-SILENT**  
Akoestisch en thermisch geïsoleerde slang.



**CX**  
Slangklem.



**BOC**  
Instelbaar ventiel.



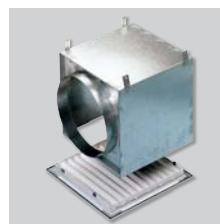
**GCI**  
Binnenrooster.



**VR**  
Montage ring voor GCI.



**GRI**  
Binnenrooster.



**RP**  
Plenum voor GRI.



**CAR**  
Ronde terugslagklep voor bekrachtigd.

**ELEKTRISCHE ACCESSOIRES**



**REB**  
Enkelfasige elektronische regelaars.



**SPTM**  
Transformatorregelaars enkelfasig en driefasig



Werkschakelaar 5 polig  
Werkschakelaar 8 polig



**PULSER**  
1-fasige/elektrische verwarmingsbatterijregelaar.



**TG-K330**  
Kanaaltemperatuursensor.  
**TG-R530**  
Kamertemperatuursensor.