



Warmteterugwinunit voor woningen met een hoogrendementswarmtewisselaar. De unit heeft een rendement tot 92% en is voorzien van een zeer energiezuinige EC-motor.

De unit zorgt voor een constante aanvoer van frisse lucht in de leefruimtes van een huis.

Domeo kan via Modbus of andere atewayprotocollen communiceren met domotica.

Met het systeem kan ook een elektrische voor- of naverwarmingsbatterij worden beheerd.

De unit kan op een CO₂- of luchtvochtigheidssensor of andere typen sensoren worden aangesloten om het energieverbruik en de luchtkwaliteit te optimaliseren.

Domeo 210 is voorzien van een 100% bypass.

Ter bescherming van de warmtewisselaar is de toevoeropening uitgerust met F7- of M5 filters en de afvoeropening met G4-filters.

Inclusief afstandsbediening, waarmee de "boost" (in RD), by-pass en reset van vervuilde filters wordt aangepast.

Versies:

- DOMEO 210 FL 3V EU: Met bedrade afstandsbediening.
- DOMEO 210 RD: Met draadloze afstandsbediening, (RF) Constante lucht volume.

Kenmerken

- Tegenstroom wisselaar met een rendement van 92%.
- Zeer zuinige EC motor.
- Centrifugaal waaijer met achterover gebogen schoepen.
- Modbus communicatie.
- EPP behuizing.
- Aansluitingen Ø125.
- Bypass 100% automatisch of handmatig.
- Handmatig boost knop (RD modellen).
- F7 of M5 (optioneel) inlaat filter.
- G4 afvoer filter.



Regelaar

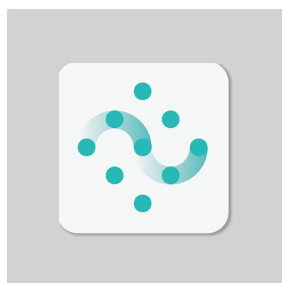
Afstandsbediening in het product inbegrepen:

- Boostfunctie
- Bypass
- Alarm voor verontreinigde filters



Zeer compact

Minimale breedte en diepte



Connectair

Via de optionele SPCM-module heeft de unit toegang tot Connectair, het IoT van S&P dat u op een nieuwe manier van uw ventilatie laat genieten.



DOMEO 210 FL 3V

Specifieke toepassingen



Woning



Appartementen

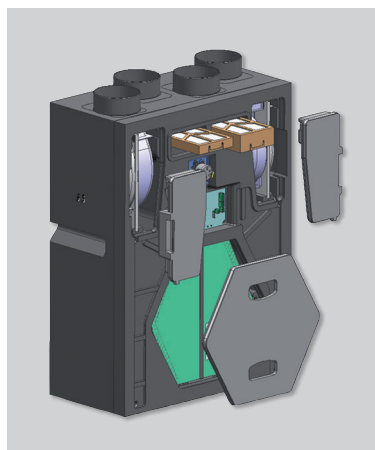
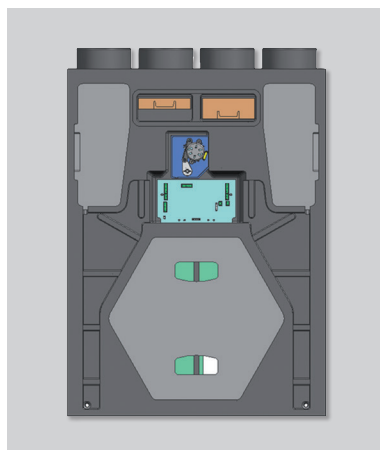


Warmteterugwinunit

EENVOUDIG ONDERHOUD



Eenvoudige toegang tot filters



Eenvoudige toegang: ventilatoren, warmtewisselaar en bypass

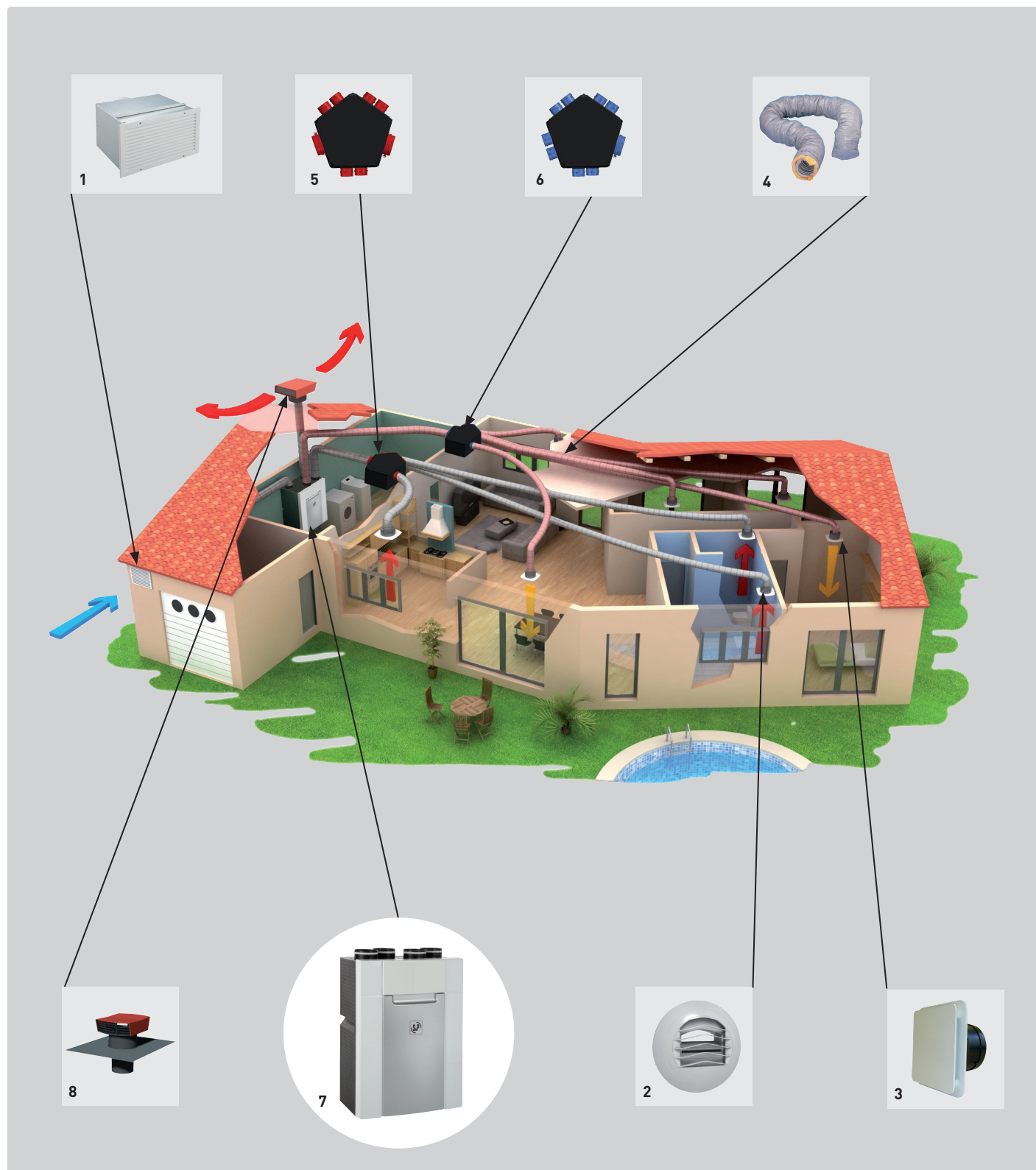
TECHNISCHE EIGENSCHAPPEN

Model	Efficiency %	Spanning (V)	Maximaal luchtdebiet bij 100 Pa (m ³ /h)	Geluidsdruk op 1,5 m (120 m ³ /h - 70 Pa)	Opgenomen vermogen (W)
DOMEO 210 FL 3V EU	92	230	210	38,8	100
DOMEO 210 RD	92	230	210	38,8	100

BRONGELUID

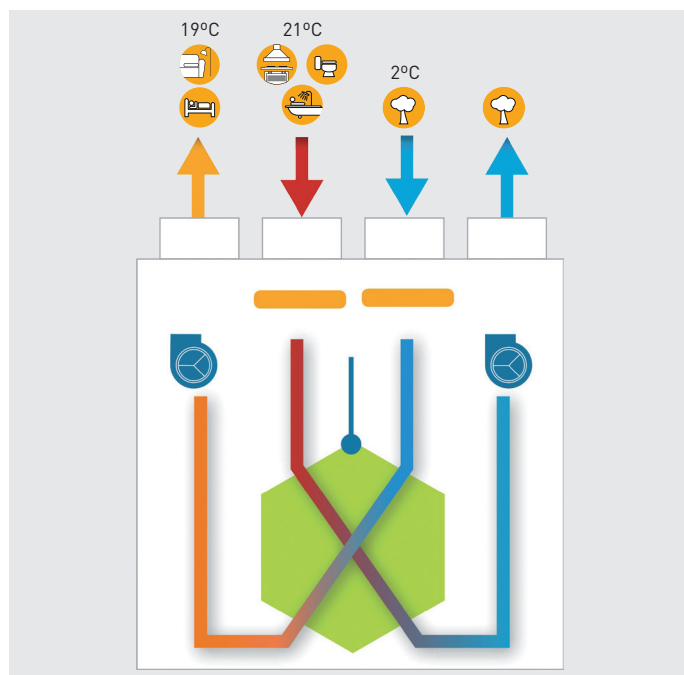
	Maximale geluidsvermogens Lw in dB(A), bij 210 m ³ /h	Geluidsvermogens Lw in dB(A) bij deellast: 120 m ³ /h	Geluidsvermogens Lw in dB(A) bij deellast: 90 m ³ /h
Gebouwszijdig afzuig	45	35	31
Gebouwszijdig toevoer	69	56	51
Buitenzijdig aanzuig	45	35	31
Buitenzijdig afblaas	69	56	51
Afgestraald	61	54	51

DOMEO 210 SERIES WTW MET TEGENSTROOM WISSELAAR



1. Lucht inlaat rooster TAP
2. Zelf regelende klep voor luchtafvoer BARJ/BARP
3. Toevoer en afvoer klep BDOP
4. PVC of rechthoekig plastic kanaal
5. Afvoer plenum
6. Toevoer plenum
7. Domeo 210: Tegenstroom, hoog efficiënte WTW
8. Dakkap met inplak plaat

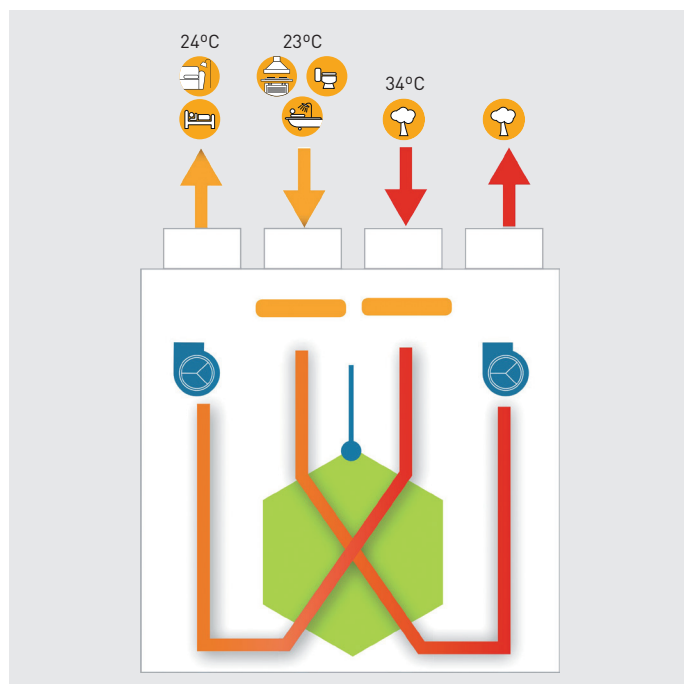
VOORBEELD VAN WARMTETERUGWINNING IN DE WINTER



Werking zonder bypass

- Binnenlucht: 21°C.
- Buitenlucht: 2°C.
- Aangezogen lucht, verwarmd en in de woning geblazen: 19 °C Bij een mechanisch afzuigventilatiesysteem wordt aangezogen lucht met een temperatuur van 2 °C via de luchttoevoeropeningen in de woning geblazen, waardoor de binnentemperatuur zal dalen. Bij een warmteterugwinsysteem wordt de aangezogen lucht met een temperatuur van 19 °C in de woning geblazen.

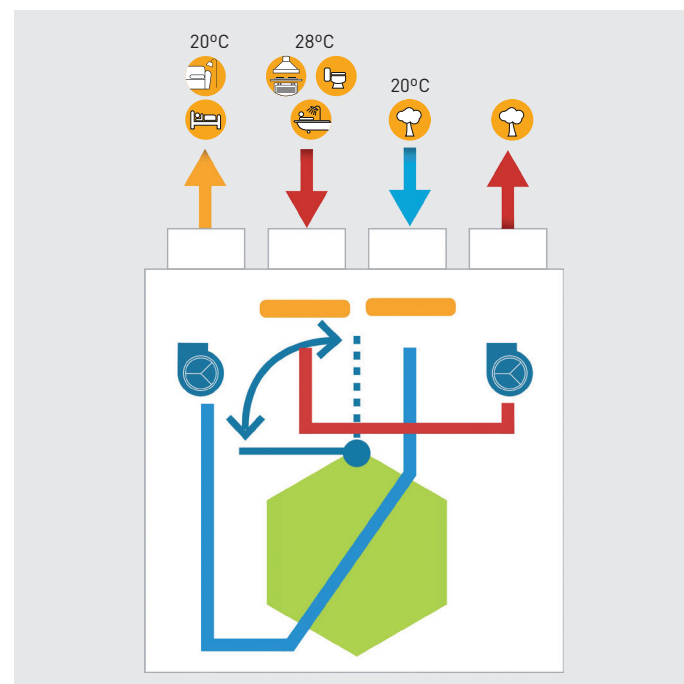
VOORBEELD VAN WARMTETERUGWINNING 'S ZOMERS OVERDAG



Werking met warmte-overdracht

- Binnenlucht: 23°C.
- Buitenlucht: 34°C.
- Aangezogen lucht, verwarmd en in de woning geblazen: 24 °C Bij een mechanisch afzuigventilatiesysteem wordt aangezogen lucht met een temperatuur van 34 °C door de luchttoevoeropening geblazen, waardoor de temperatuur in de woning zal stijgen. Bij het warmteterugwinsysteem wordt aangezogen lucht met een temperatuur van 24 °C in de woning geblazen. Hierdoor zal de binnentemperatuur niet stijgen.

VOORBEELD VAN WARMTETERUGWINNING 'S ZOMERS 'S NACHTS (VRIJE KOELING)



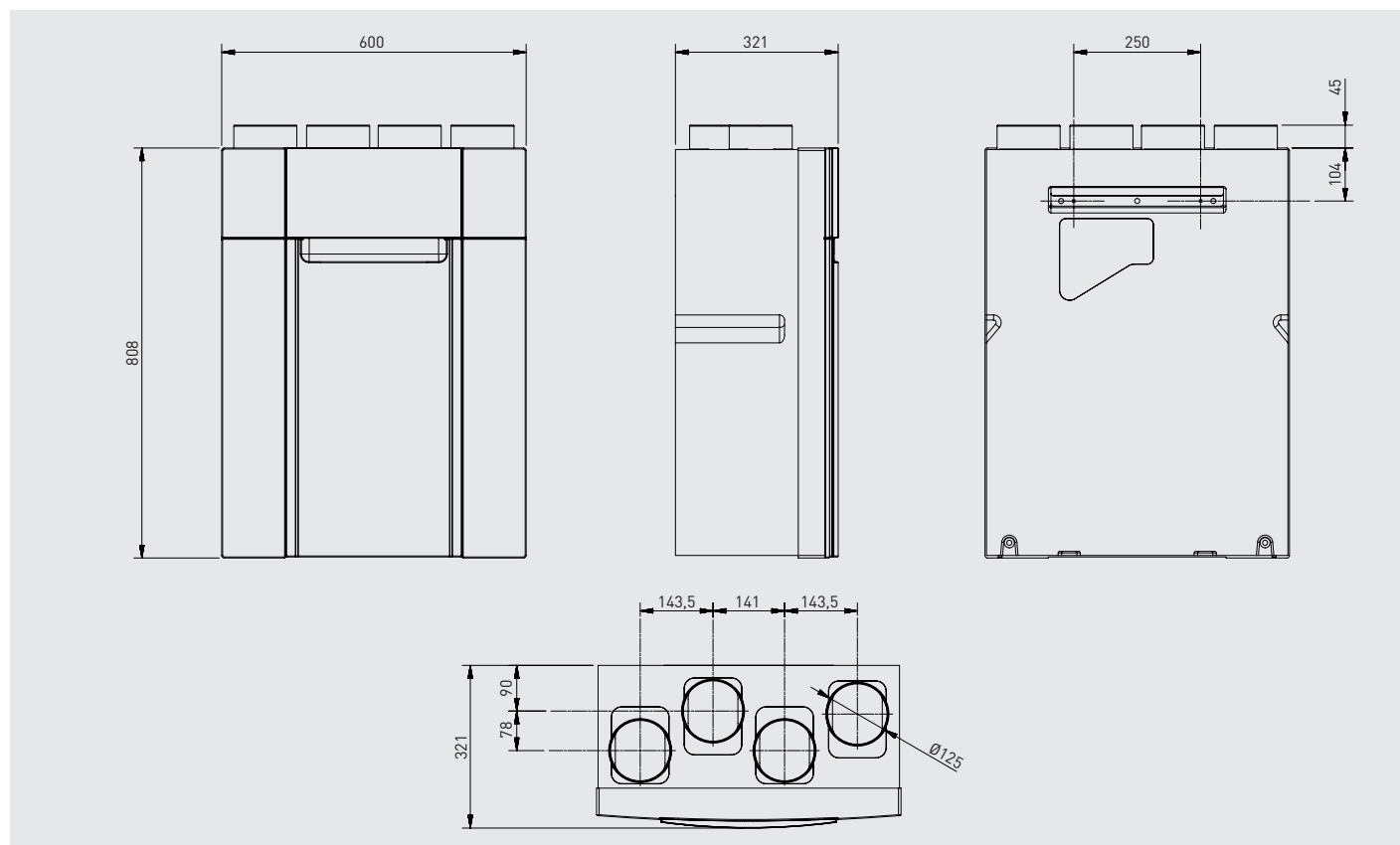
Werking met bypass

- Binnenlucht: 28°C.
- Buitenlucht: 20°C.
- Aangezogen buitenlucht wordt om de warmtewisselaar geleid en in de woning geblazen: 20°C

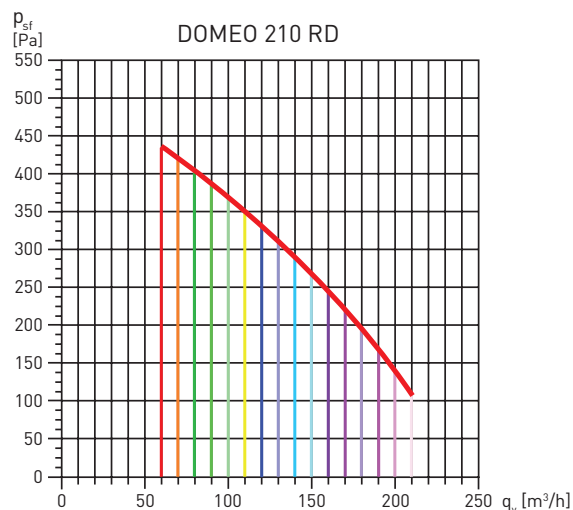
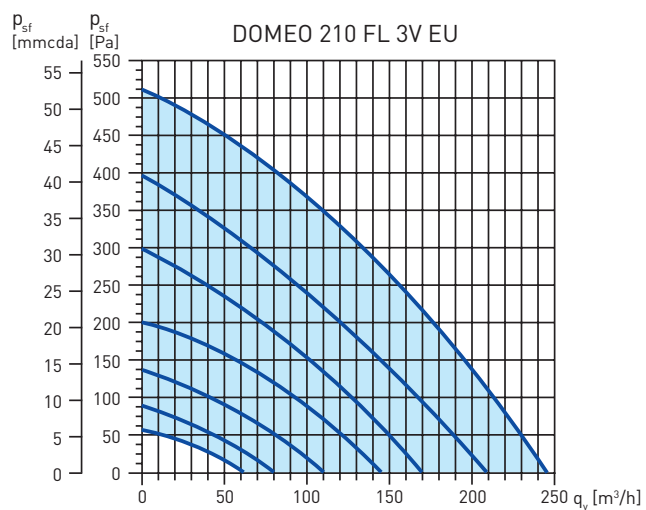
In de zomer wordt 's nachts, wanneer de temperatuur van de buitenlucht lager is dan de temperatuur van de ruimtelucht, de bypass geactiveerd zodat er geen warmte-overdracht plaats vindt.

Warmteterugwinning	Ventilator	Bypass	Filter	Keuken	Slaapkamers	Woonkamer	Toilet	Badkamer	Buitenlucht

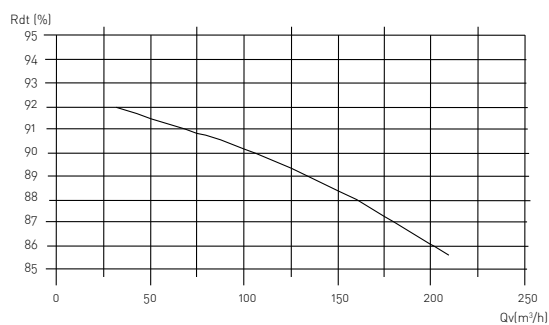
AFMETINGEN (mm)



PRESTATIECURVEN



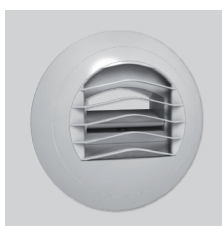
Gebied van aangepaste snelheid



MONTAGETOEBEHOREN



KIT M5/G4 DOMEO
 Setje extra M5- en G4-filters



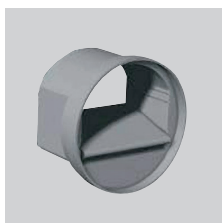
**BARJ
 BARP**
 Automatisch geregelde, gekalibreerde afzuigventielen



BDOP
 Aan- en afzuigventiel



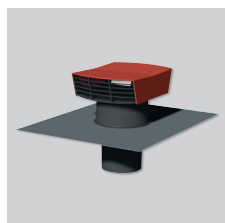
RDR
 Automatische volumeregelaar (50-250 Pa) die (gemonteerd in het luchtkanaal) zorgt voor een constant luchtdebiet



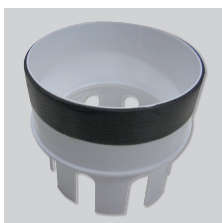
RD BP
 Speciale automatisch geregelde lagedruk-volumeregelaar (20-100 Pa) met mof voor directe montage in het kanaal. Diameter 80 mm. Luchtdebiet: 15 of 30 m³/h.



RD BP SM
 Speciale automatisch geregelde lagedruk-volumeregelaar (20-100 Pa) zonder mof voor directe montage in de mof van het aan- en afzuigventiel (BDOP). Diameter 80 mm. Luchtdebiet: 15 of 30 m³/h.



CT
 Dakkap



ADRF 100/80
 Koppingsstuk voor het aansluiten van buizen op moffen van slangen



GPR-ISO
 Geïsoleerde buis



**GP
 GPX
 GP-PRO
 GP-ISO**
 Geïsoleerde pvc-slangen



**TUBPLA V
 TUBPLA**
 Zelfdovende, rechthoekige buizen met of zonder afdichting



TAT
 Luchtinlaatrooster voor onder het dak.



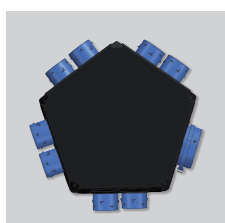
TAP
 Luchtinlaatrooster voor wandmontage



PAF
 Wandrooster voor luchtafvoer.



PLENUM UNI EXT 6+1
 Geïsoleerd afzuigplenum met een diameter van 125/150-160 mm, 1 aansluiting met een diameter van 125 mm voor de keuken en max. 6 aansluitingen met een diameter van 80 mm voor sanitaire voorzieningen.



PLENUM UNI IMP 8
 Geïsoleerd aanzuigplenum met een diameter van 125/150-160 mm en max. 8 aansluitingen met een diameter van 80 mm voor droge ruimten (woonkamer, eetkamer, slaapkamers).

ELEKTRISCH TOEBEHOREN



HIG-2
 Luchtvochtigheidssensor



SGA
 Luchtqualiteitssensor